

Промена саобраћајне траке

Возачи веома често мењају саобраћајне траке:

- ✓ Како би обишли изненадне препреке у својој траци (заустављено возило, рупе на коловозу, радови на путу и сл.)
- ✓ Како би претекли споро возило,
- ✓ Како би се правовремено припремили за улазак у одређену саобраћајну траку за пролазак кроз раскрсницу,
- ✓ Због жеље за већим брзинама кретања возила.

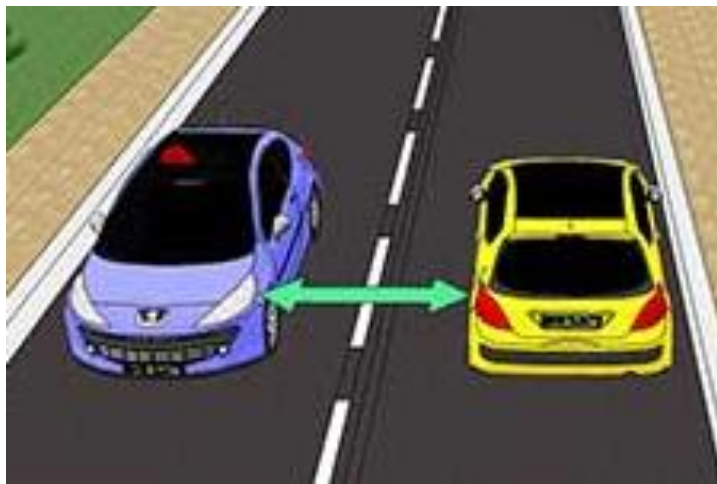
Алгоритам вршења радњи

Најбезбеднија промена саобраћајне траке је када су разлике у брзинама возила које се престројава и возила у току у који се возач укључује минималне или једнаке или када се возач престројава испред возила због кретања по хипотенузи возач мора повећавати брзину возила.

Мимоилажење

У односу на остале радње, мимоилажење има нешто измењен алгоритам вршења радњи, тј. возач се током вршења радње мимоилажења константно уверава да радњу може безбедно вршити.

Средишња разделна линија је од изузетног значаја за безбедно мимоилажење. Она даје потпун систем информисања возилима која се мимоилазе.



Мимоилажење

Уколико би возач због неке препреке на коловозу или због других учесника у саобраћају био спречен да безбедно изведе радњу мимоилажења, дужан је да успори кретање свог возила и да га, по потреби, заустави, како би пропустио возило из супротног смера, а ове радње ће касније бити обрађене кроз алгоритам вршења радњи.

Мимоилажење



Одређене врсте мимоилажења:

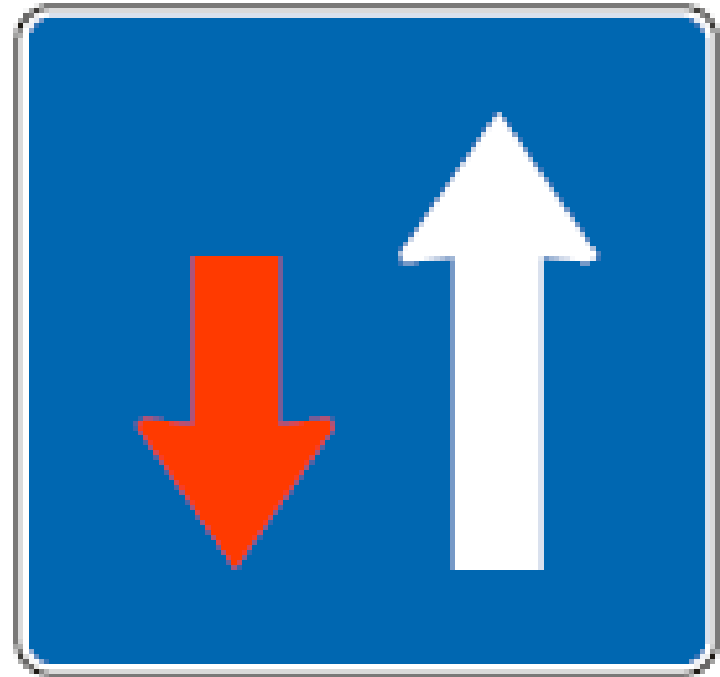
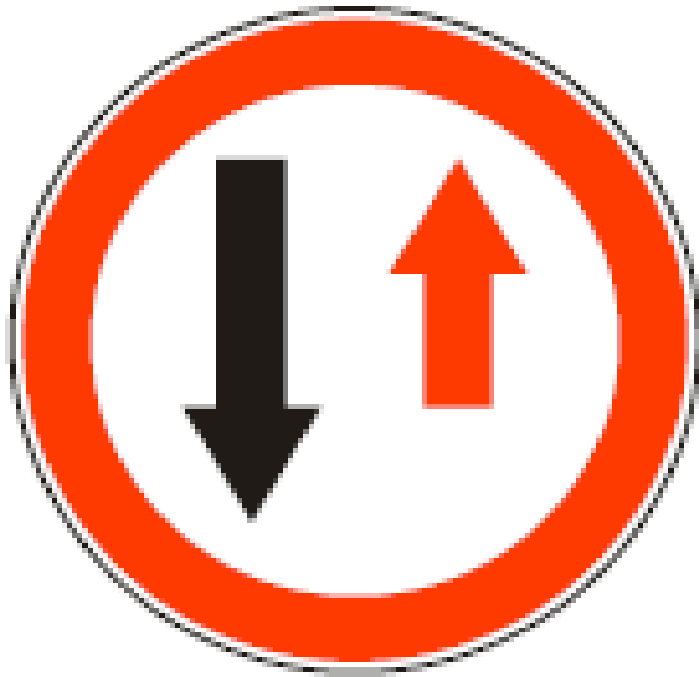
- ✓ Мимоилажење на делу пута који је саобраћајним знаком означен као опасан успон односно опасна низбрдица

На путу, када једно од возила која се мимоилазе мора да се креће уназад, кретаће се уназад:

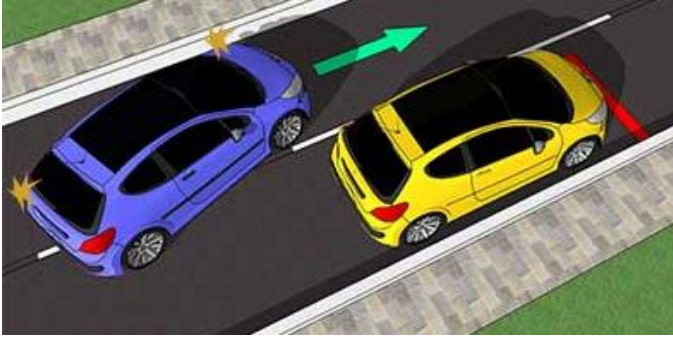
- ✓ свако возило које се сусрело са возилом које вуче прикључно возило,
- ✓ теретно возило које се сусрело са аутобусом,
- ✓ возило које се сусрело са возилом више врсте,
- ✓ ако се мимоилазе возила исте врсте - возило које се креће низ нагиб, осим ако је, с обзиром на услове и положај возила на путу, лакше да то учини возач возила које се креће уз нагиб.

Мимоилажење

Мимоилажење на суженом делу пута који је регулисан саобраћајним знаковима



Обилажење



Врши се са леве стране возила, односно препреке која се обилази, а ако се на средини коловоза налази површина која није намењена за саобраћај возила, објекат или уређај, обилажење се врши са десне стране.

На путу је забрањено обилажење у случају када:

- у левој саобраћајној траци има возило из супротног смера,
- неко већ претиче,
- је заустављена колона возила на путу, ако се након обилажења, возач возилом не може безбедно укључити на саобраћајну траку намењену кретању возила у смеру у којем се он креће и
- се возило испред зауставило ради пропуштања пешака на пешачком прелазу.

Претицање



Претицање је пролажење учесника у саобраћају поред другог учесника у саобраћају који се креће коловозом у истом смеру

Према Закону о безбедности саобраћаја на путевима под претицањем се **не сматра**:

- ✓ брже кретање колоне возила у једној саобраћајној траци од кретања возила у другој траци, уколико на путу постоје најмање две саобраћајне траке намењене за кретање возила у истом смеру и
- ✓ пролажење са десне стране возила које се не креће крајњом десном саобраћајном траком, на путу у насељу на коме постоје најмање две саобраћајне траке намењене за кретање возила у истом смеру.

Претицање



Код радње претицања критично је безбедно завршавање претицања, али и одустајање од претицања, нарочито спорих возила

Претицање

Возач не сме да врши претицање:

- ✓ колоне возила,
- ✓ ако је возач који се креће иза њега отпочео претицање,
- ✓ ако је возач испред њега на истој саобраћајној траци дао знак за претицање,
- ✓ ако би тиме угрозио безбедност саобраћаја или ометао саобраћај из супротног смера,

Претицање

Возач не сме да врши претицање:

- ✓ ако по извршеном претицању не би могао да се врати у саобраћајну траку којом се кретао пре тога без ометања или угрожавања других учесника у саобраћају,
- ✓ зауставном траком,
- ✓ на почетку превоја, на превоју, испред и у непрегледној кривини, осим на коловозу са најмање две саобраћајне траке за кретање возила у истом смеру,
- ✓ у тунелу, осим у тунелу са најмање две саобраћајне траке за кретање возила у истом смеру,

Претицање



Возач не сме да врши претицање:

- ✓ возила које се приближава пешачком прелазу или га прелази,
- ✓ возила које се зауставило или зауставља ради пропуштања пешака на пешачком прелазу,
- ✓ на прелазу пута преко железничке или трамвајске пруге,
- ✓ колоне возила под пратњом,
- ✓ саобраћајном траком за спора возила,
- ✓ на месту где је то забрањено саобраћајном сигнализацијом и
- ✓ на начин да прелази возилом преко неиспрекидане уздужне линије при чему користи саобраћајну траку намењену за кретање возила из супротног смера.

Скретање



Под скретањем се подразумева промена правца кретања возила улево или удесно, не само на раскрсници, већ и на свим местима где возило мења дотадашњи правац кретања, али не подразумева праћење хоризонталних кривина.

- Скретање се регулише постављеним саобраћајним знаковима, семафорима, као и ознакама на коловозу и изграђеним посебним тракама за скретање.

- Алгоритам



Скретање

Скретање удесно

- При скретању удесно возач возила је дужан да скретање изврши крећући се саобраћајном траком која се протеже уз десну ивицу коловоза (ако саобраћајним знаком или ознакама на коловозу није другачије одређено, нпр. две саобраћајне траке за скретање удесно), у прву десну саобраћајну траку.
- Упоредо са бицикlistом и мотоцикlistом
- Скретање на бочни пут
- Возила јавног превоза



Скретање

Скретање удесно

Алгоритам вршења радње скретања удесно, на путу са двосмерним саобраћајем и са по једном саобраћајном траком за сваки смер подразумева:

- ✓ **Припрема возача и возила** – возач се већ налази у саобраћајној траци из које је скретање десно дозвољено, тако да припрема возило за наредни корак прилагођавајући брзину кретања свог возила, бирајући одговарајући степен преноса и по потреби успорава возило.
- ✓ **Уверавање** – гледањем испред возила, са леве и десне стране, и иза возила возач се помоћу унутрашњег и бочних огледала уверава где се крећу пешаци или возила која већ скрећу у саобраћајну траку у коју жели да скрене, водећи рачуна да одговарајућим положајем главе осмотри и „мртав угао“.

Скретање

- **Обавештавање**

возач укључује десни показивач правца и помера се уз десну ивицу коловоза да би омогућио брже одвијање саобраћаја у раскрсници (да би возила иза њега која скрећу лево или иду право могла без застоја наставити кретање).

- **Уверавање**

приближава се линији прегледности где се поново уверава да су остали учесници у саобраћају схватили његову намеру и да нема возилаи пешака који би могли да угрозе његову радњу.

- **Извршење радње**

при самом скретању возач мора водити рачуна да не дође до померања возила у леву саобраћајну траку и да не нагази задњим десним точком ивичњак пута.

Скретање

Скретање улево

Алгоритам вршења радње скретања улево, на путу са двосмерним саобраћајем и са по једном саобраћајном траком за сваки смер подразумева:

✓ **Припрему возача и возила**

возач се већ налази у саобраћајној траци из које је скретање лево дозвољено, тако да припрема возило за наредни корак прилагођавајући брзину кретања свог возила, бирајући одговарајући степен преноса и по потреби успорава возило.

✓ **Уверавање**

гледа испред и иза возила, помоћу возачких огледала и уверава се да ли својим кретањем неће угрозити кретање осталих учесника у саобраћају, при чему погледом мора испратити леви „мртав угао“.

✓ **Обавештавање**

возач укључује леви показивач правца и помера се ка обележеној или замишљеној разделној линији.

Скретање

Скретање улево

✓ **Уверавање**

приближава се линији прегледности и успорава возило, а по потреби се може зауставити уз разделну линију, и то после пешачког прелаза, а пре центра раскрснице, пропуштајући возила која му долазе у сусрет и задржавају правац или скрећу удесно.

✓ **Извршење радње**

при самом скретању улево возач се креће обележеном или замишљеном линијом која спаја разделнелиније коловоза и возилом мора проћи са леве стране замишљеног средишта

Скретање

Скретање улево

ВРСТЕ:

- Скретање улево из двосмерне у двосмерну улицу са две или више саобраћајних трака
- Скретања улево на раскрсници путева са две или више саобраћајних трака за сваки смер
- Скретање улево са пута са једносмерним саобраћајем на пут са једносмерним саобраћаје